

ASSEMBLING INSTRUCTION

LICENCE PLATE

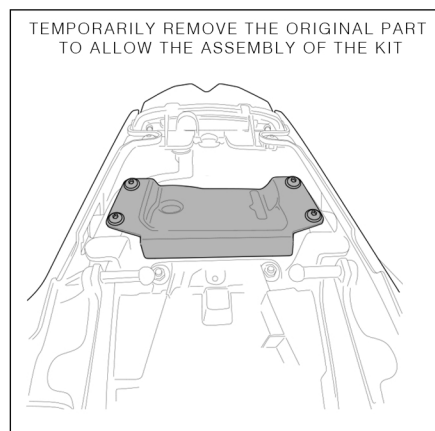
YMT9104-21

WWW.BARRACUDAMOTO.COM

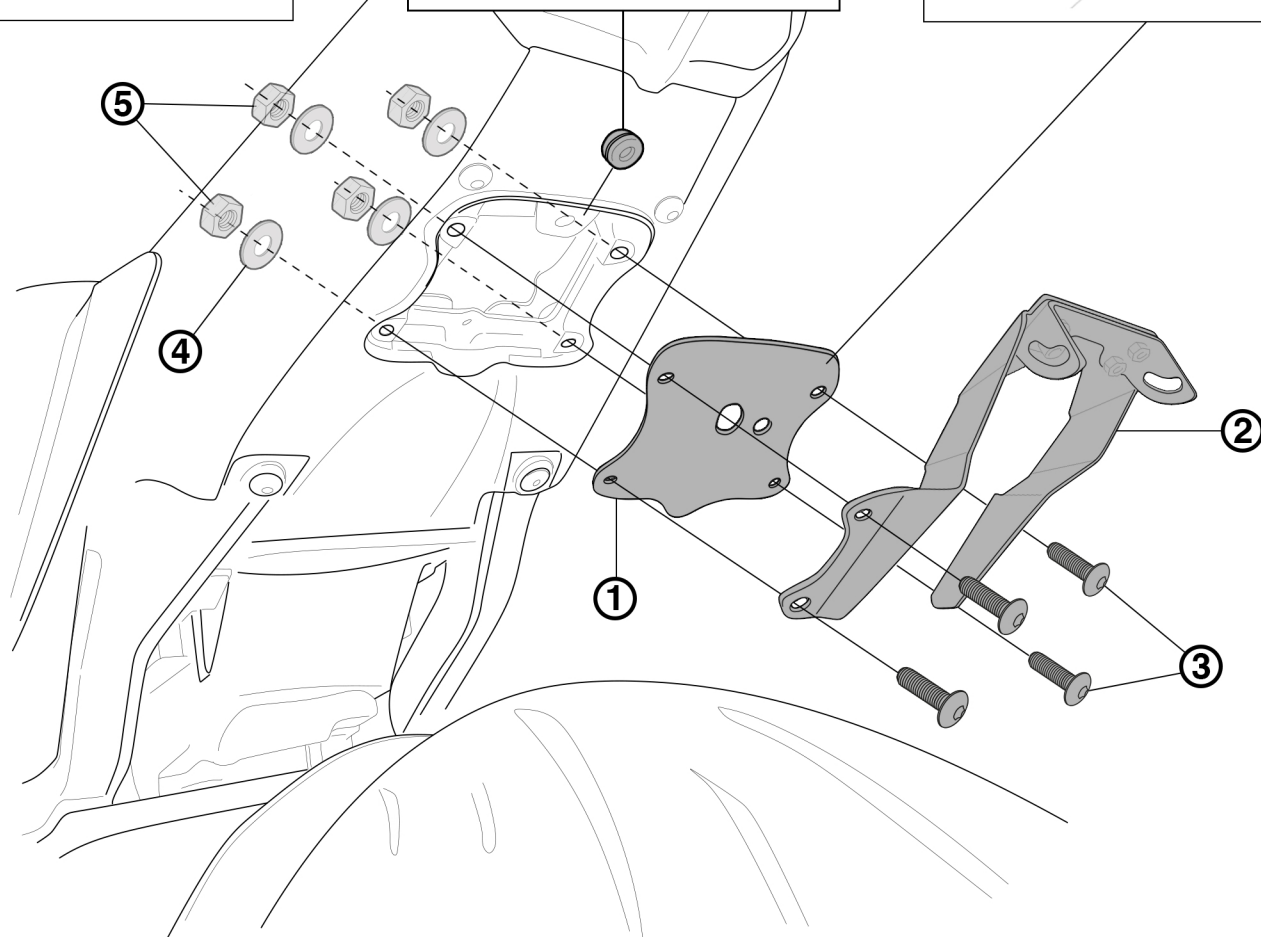
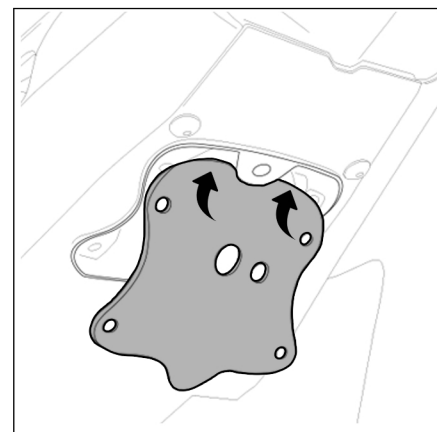
LEGEND

- | | |
|--|--|
| 1. BRACKET COVER
COVER STAFFA
CUBIERTA DEL SOPORTE
HALTERUNGSABDECKUNG
COUVERCLE DU SUPPORT | 4. LARGE WASHERS Ø5
RONDELLE LARGA Ø5
ARANDELAS ANCHA Ø5
BREITE SCHEIBE Ø5
RONDELLE LARGE Ø5 |
| 2. LICENCE PLATE BRACKET
STAFFA PORTATARGA
SOPORTE DE LA PLACA
NUMMERNSCHILD HALTERUNG
SUPPORT DE PLAQUE | 5. NUT Ø6
DADO Ø6
TUERCA Ø6
NUSS Ø6
ÉCROU Ø6 |
| 3. ALLEN SCREW M6X30
VITE A BRUGOLA M6X30
TORNILLO ALLEN M6X30
INBUSSCHRAUBE M6X30
VIS ALLEN M6X30 | |

TEMPORARILY REMOVE THE ORIGINAL PART
TO ALLOW THE ASSEMBLY OF THE KIT



REMOVE THE RUBBER PART



- EN:** DO NOT MOUNT ADDITIONAL PARTS OR PLATES TO THE X PLATE TO AVOID EXTRA WEIGHT AND POSSIBLE BREAKINGS.
- IT:** NON MONTARE PIASTRE E/O ULTERIORI ELEMENTI ALLA X TARGA PER EVITARE APPESANTIMENTI E POSSIBILI ROTTURE.
- ES:** NO MONTE PIEZAS O PLACAS ADICIONALES EN LA PLACA X PARA EVITAR PESO ADICIONAL Y POSIBLES ROTURAS.
- DE:** MONTIEREN SIE KEINE ZUSÄTZLICHEN TEILE ODER PLATTEN AN DER X-PLATTE, UM ZUSÄTZLICHES GEWICHT UND MÖGLICHE BRÜCHE ZU VERMEIDEN.
- FR:** NE MONTEZ PAS DE PIÈCES OU DE PLAQUES SUPPLÉMENTAIRES SUR LA PLAQUE X POUR ÉVITER UN POIDS SUPPLÉMENTAIRE ET D'ÉVENTUELLES CASSURES.

- EN:** WE RECOMMEND AN INCLINATION NOT MORE THAN 30° TO AVOID PENALTIES AND POSSIBLE STRUCTURAL DAMAGES.
- IT:** CONSIGLIAMO UN'INCLINAZIONE NON SUPERIORE AI 30° PER EVITARE SANZIONI E POSSIBILI DANNI STRUTTURALI.
- ES:** RECOMENDAMOS UNA INCLINACIÓN DE NO MÁS DE 30° PARA EVITAR SANCIONES Y POSIBLES DAÑOS ESTRUCTURALES.
- DE:** WIR EMPFEHLEN EINE STEIGUNG VON NICHT MEHR ALS 30°, UM STRAFEN UND MÖGLICHE STRUKTURELLE SCHÄDEN ZU VERMEIDEN.
- FR:** NOUS VOUS RECOMMANDONS DE NE PAS INCLINER À PLUS DE 30° POUR ÉVITER LES PÉNALITÉS ET LES DOMMAGES STRUCTUREL POSSIBLES.