

ASSEMBLING INSTRUCTION

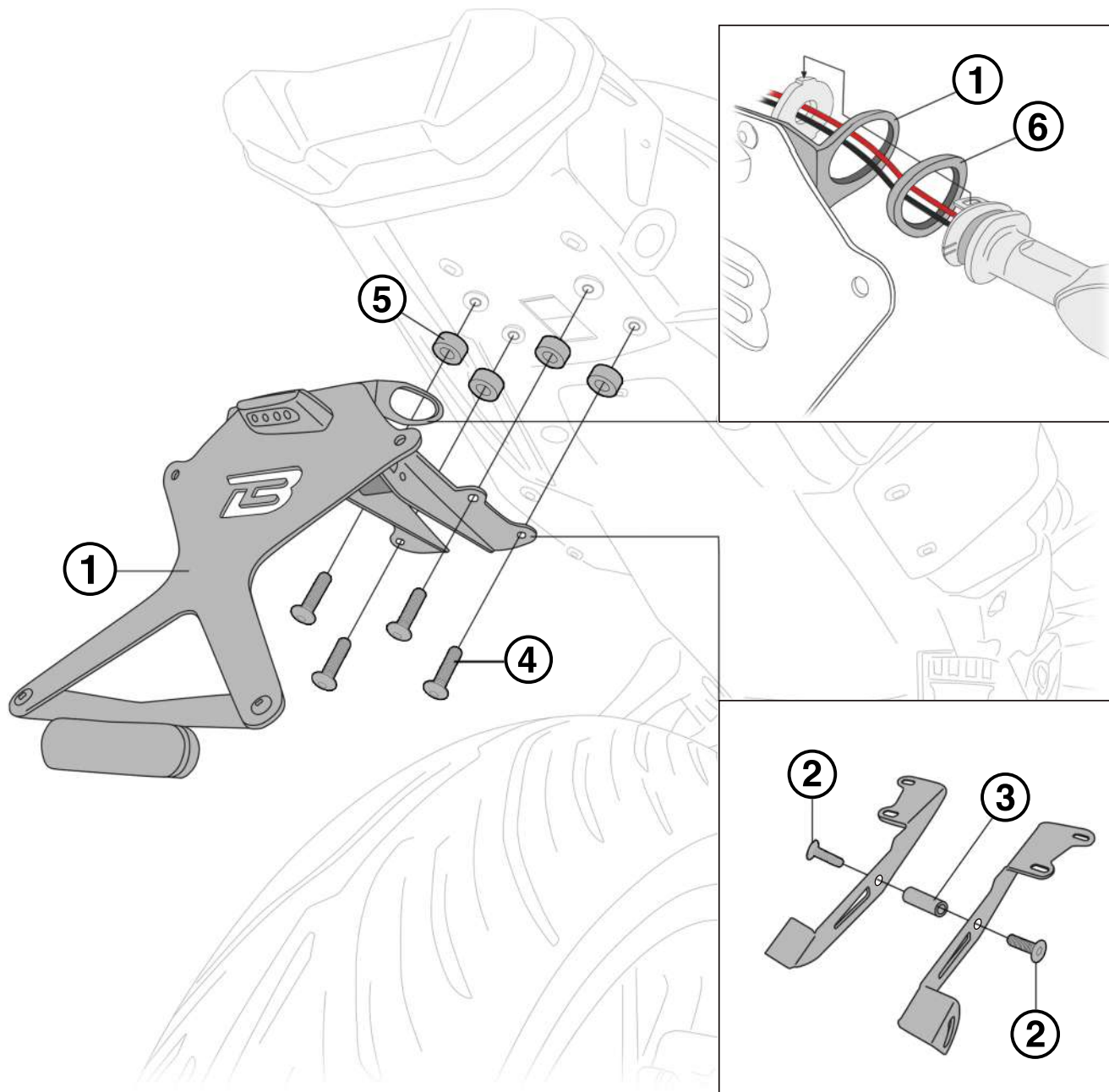
LICENCE PLATE

YMTR7104-2-20

WWW.BARRACUDAMOTO.COM

LEGEND

- | | |
|---|--|
| 1. LICENCE PLATE
PORTATARGA
PLACA
NUMMERN Schild
PLAQUE D'IMMATRICULATION | 4. ALLEN SCREW M6X25
VITE A BRUGOLA M6X25
TORNILLO ALLEN M6X25
INBUSSCHRAUBE M6X25
VIS ALLEN M6X25 |
| 2. COUNTERSUNK SCREW M5X10
VITE SVASATA M5X10
TORNILLO AVELLANADO M5X10
SENKSCRAUBE M5X10
VIS À TÊTE FRAISÉEM5X10 | 5. SPACER TUBE H8
Distanziale H8
Distanciador H8
Distanzrohr H8
Espaceur H8 |
| 3. THREADED SPACER
Distanziale filettato
Distanciador roscado
Distanzstück mit Gewinde
Espaceur fileté | 6. SPECIFIC THICKNESS
Spessore specifico
Espesor específico
Spezifische Dicke
Épaisseur spécifique |



EN: DO NOT MOUNT ADDITIONAL PARTS OR PLATES TO THE X PLATE TO AVOID EXTRA WEIGHT AND POSSIBLE BREAKINGS.

ES: NO MONTE PIEZAS O PLACAS ADICIONALES EN LA PLACA X PARA EVITAR PESO ADICIONAL Y POSIBLES ROTURAS.

FR: NE MONTEZ PAS DE PIÈCES OU DE PLAQUES SUPPLÉMENTAIRES SUR LA PLAQUE X POUR ÉVITER UN POIDS SUPPLÉMENTAIRE ET D'ÉVENTUELLES CASSURES.

IT: NON MONTARE PIASTRE E/O ULTERIORI ELEMENTI ALLA X TARGA PER EVITARE APPESANTIMENTI E POSSIBILI ROTTURE.

DE: MONTIEREN SIE KEINE ZUSÄTZLICHEN TEILE ODER PLATTEN AN DER X-PLATTE, UM ZUSÄTZLICHES GEWICHT UND MÖGLICHE BRÜCHE ZU VERMEIDEN.